

Vedlegg til kapittel 2 Innsatsområder

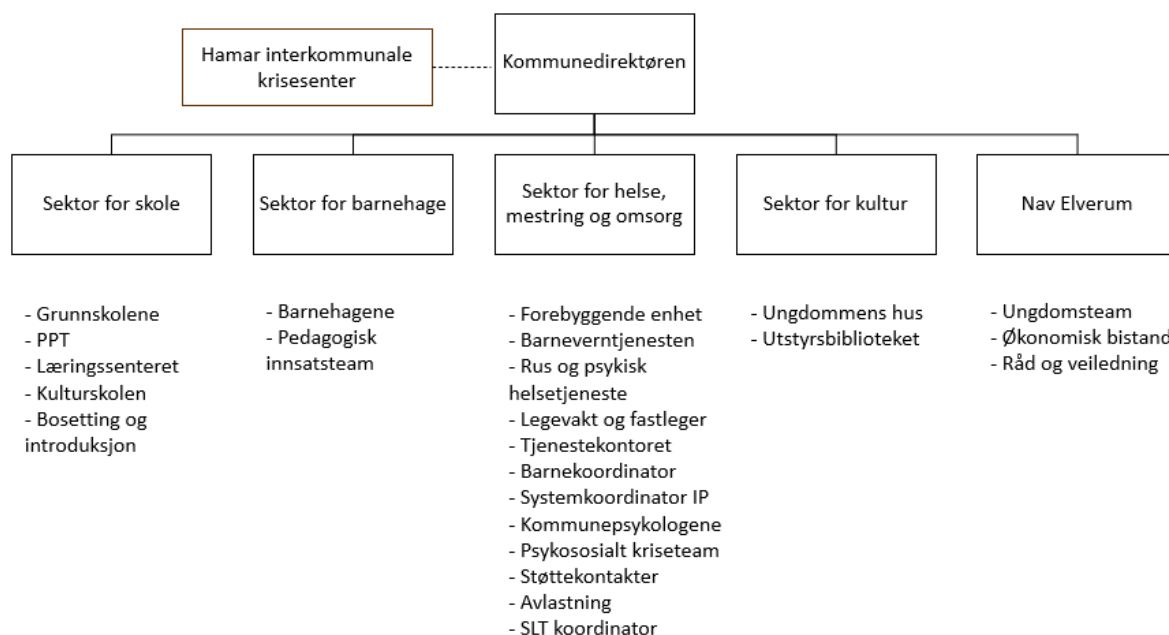
Innsatsen kommunen har for å forebygge omsorgssvikt og atferdsvansker er et ledd i å nå kommuneplan samfunnsdels hovedmål: «Elverum skal være et godt sted å leve, med aktive, glade og friske innbyggere.» I dette vedlegget beskrives ansvarsfordeling, organisering og samarbeid mellom etatene.

Ansvar

Det overordnede ansvaret for strategisk utviklingsarbeid i det helhetlige oppvekstsystemet i Elverum kommune ligger til kommunedirektøren og ledere for sektorene barnehage, skole, helse omsorg og mestring, kultur og NAV i Elverum. Sektorleder barnehage er gitt et ansvar for å koordinere og samordne utviklingsarbeid på tvers av sektorer. Sektorleder er ansvarlig for tjenester, tilbud og tiltak som er lagt under sitt område slik det fremgår av organisering, tiltaksoversikt og delegasjonsreglementet.

Organisering

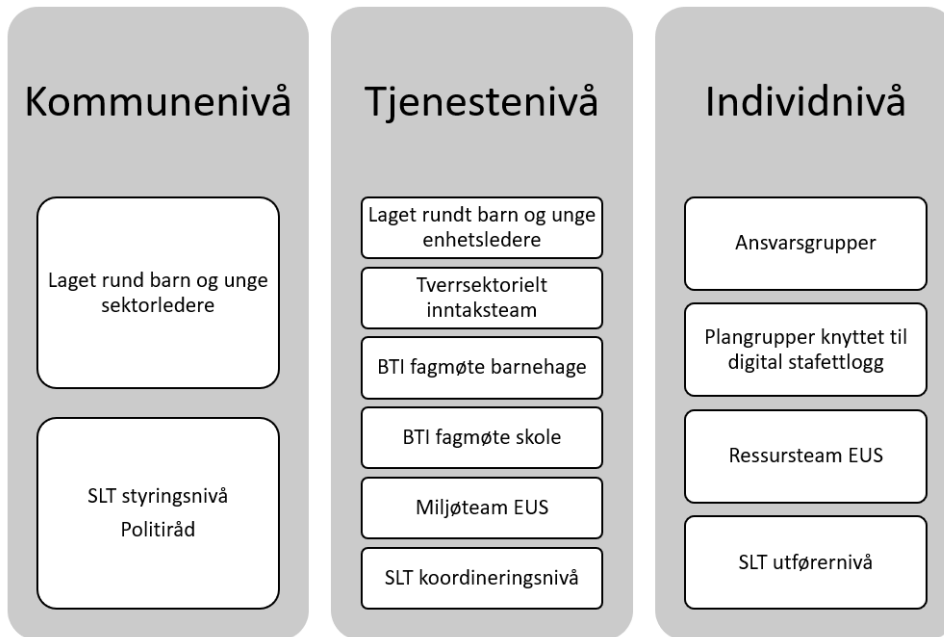
Under er en oversikt over hvordan tjenester/tilbud som bidrar særskilt i arbeidet med å forebygge omsorgssvikt og atferdsvansker er organisert.



Samarbeid

Tverrfaglig samarbeid skal sikre at innsatsen blir ivaretatt på en effektiv og kvalitetsmessig god måte, og skal samtidig være tilrettelagt for barnets og familiens behov. Det tverrfaglige samarbeidet forutsetter en overlappende og samtidig innsats fra ulike tjenester og nivåer. Elverum har valgt å implementere samhandlingsmodellen BTI (bedre tverrfaglig innsats) for å sikre dette. Som et ledd i dette arbeidet utvikler kommunen også et helhetlig og sammenhengende system for foreldreveiledning/foreldrestøttende tiltak.

Det er etablert følgende arenaer for planlegging, beslutning, koordinering, kompetanseheving, praksisutvikling og samhandling for å forebygge omsorgssvikt og atferdsvansker i Elverum kommune:



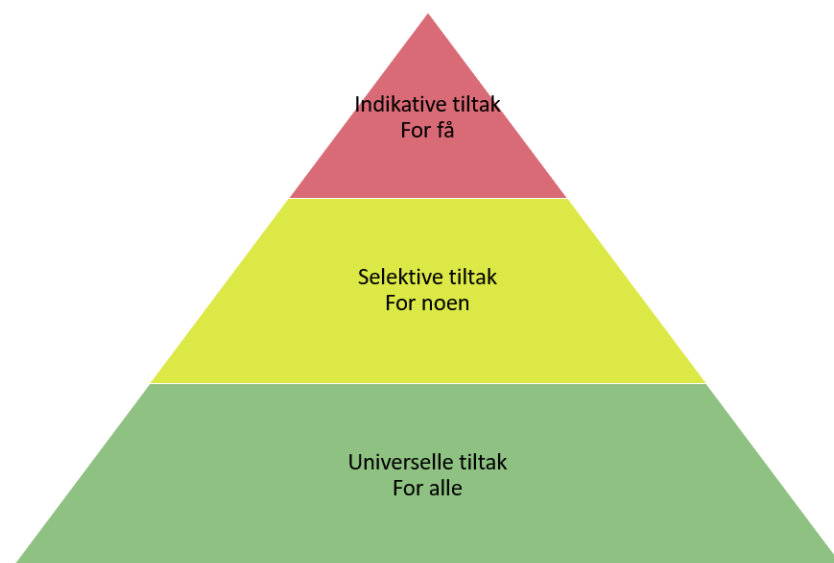
Noen er godt etablert, andre er i en etablerings- eller utviklingsfase:

Oversikten er et situasjonsbilde, da kommunen er inne i et prosjekt for å utarbeide en kommunal modell for systematisk identifikasjon og oppfølging av utsatte barn.

Tiltak

Elverum kommune skal ha en tiltaksvifte som treffer behovene i befolkningen. Forebygging skal sikre gode miljøbetingelser for barn og unge. Her har vi universelle tiltak som retter seg mot alle barn, unge og foreldre. Dette utgjør det første nivået av tiltakene.

I tillegg skal vi oppdage barn og unge med behov for tjenester så tidlig som mulig, for å unngå at vanskene vedvarer og/eller øker. Kommunen skal sørge for at barn blir sett og ivaretatt, og at hjelpeapparatet handler ved en bekymring.



Disse tiltakene utgjør de to øverste nivåene. Selektive tiltak er tiltak som retter seg mot de som har særlig risiko for å oppleve omsorgssvikt eller å utvikle atferdsvansker.

Indikative tiltak er tiltak som igangsettes etter tegn på at barnet er utsatt for omsorgssvikt og/eller er i ferd med å utvikle atferdsvansker.

For flere barn, unge og familier vil det være aktuelt å iverksette tiltak som både retter seg mot omsorgssituasjonen og

atferd. Det kan også være aktuelt å sette sammen kombinasjoner av både universelle, selektive og indikative tiltak.

Vi har i oversikten under sortert tiltakene og fargekodet dem for å synliggjøre at det er et hierarki av tiltak. Oversikten er et situasjonsbilde og vil være under endring.

Utvikling av kommunens modell for bedre tverrfaglig innsats og samhandling vil påvirke sammensetningen og ansvarsfordelingen av tiltak. Det samme vil samlingen av tiltak i et helhetlig og sammenhengende foreldreveiledningssystem. For å nå ut til kommunens innbyggere med informasjon, jobber vi også med innhold i og rutiner for dialog med foreldre i ulike tjenester.

Informasjon om oppbyggingen, og innhold i tjenestetilbudet til barn, unge og familier skal være tilgjengelig på kommunens hjemmeside og oppdateres jevnlig. [Elverum – BTI – Bedre samarbeid for barn og unge i Elverum kommune \(bedreinnsats.no\)](https://www.bedreinnsats.no)

Tiltak gjennomføres i enkelte tjenester og/eller som et samarbeid mellom flere tjenester og aktører i laget rundt barn og unge. Innbyggere kan også motta innsats gjennom flere tiltak samtidig.

Universelle tiltak

Tiltak	Målgruppe	Ansvarlig for tiltaket	Status
Svangerskapsomsorgen	Gravide	Forebyggende enhet	I gang
Godt samliv	Førstegangsfødende	Forebyggende enhet	I gang
(PALS) Positiv atferd, støttende læringsmiljø og samhandling	6-13 år	Frydenlund skole	I gang
Circle of Security (COS)	Foreldre i barnehage	Barnehagene	I gang
Tilvenningsmodell barnehage	Barn som starter i barnehage	Barnehagene	I gang
Psykologisk førstehjelp	8-18 år	Forebyggende enhet	I gang
Fritt fram – utleieordning av utstyr til fritid	Hele befolkningen	Kultur	I gang
Stine Sofies Stiftelse Barnehagepakke	3-6 år	Barnehagene	Påbegynt implementering
Stine Sofies Stiftelse Foreldrepakke	Foresatte	Forebyggende enhet	I gang
Handlingsplan for et trygt og godt barnehagemiljø	1-5 år	Barnehagene	I gang
Språksprell	Barn i barnehagealder	Barnehagene	I gang
Ulike program – fremme sosial kompetanse	Barn i barnehagealder	Barnehagene	I gang
Helsestasjon for ungdom	13-24 år	Forebyggende enhet	I gang
Leksehjelp	6-13 år	Grunnskolene	I gang
2-årskontroll i barnehage	Alle 2 åringer i kommunen	Forebyggende enhet	I gang
4-årskontroll i barnehage	Alle 4 åringer i kommunen	Forebyggende enhet	I gang
Overgang barnehage-skole	Alle 6 åringer	Barnehagene og barneskolene	I gang

Leseplan	1-13 år	Barnehagene og grunnskolen	Planlagt revidert
Foreldremøter barnehage	Foreldre 1-5 år	Barnehagene, i samarbeid med forebyggende enhet, barnevern	I gang
Foreldresamtaler om barnets utvikling	Foreldre 1-5 år	Barnehagene	I gang
Utviklingssamtaler	6-13 år	Grunnskolen	I gang
Gratis SFO 15 timer pr. uke	1.-2.trinn	SFO	I gang
Åpne møteplasser Foreldrekafe, Babysang, Informasjonsmøter og kurs, Nettverkstilbud	Foreldre i ulike aldre	Barnehagene, Forebyggende enhet, Frivillig sektor	I gang
Videomateriell på flere språk – I trygge hender m.m.	Sped- og småbarnsforeldre	Forebyggende enhet	I gang
Miljøterapeut i skole	6-16 år	Grunnskolene	Delvis
DEMBRA Demokratisk beredskap mot rasisme og antisemittisme	13-16 år	EUS	I gang
ICDP (International Child Development Program)	Foresatte barnehage	Pedagogisk innsatsteam	Planlagt
Samordningsmodell for lokale, forebyggende tiltak mot rus og kriminalitet (SLT)	Flere	Sektor for helse, mestring og omsorg	I gang
Skolestartundersøkelse	1. trinn	Forebyggende enhet	I gang
Vektmåling oppfølging ved behov	3.trinn	Forebyggende enhet	I gang
Undervisning og samtale om puberteten	5.trinn	Forebyggende enhet	I gang
Undervisning og samtale om seksualitet, identitet, grenser og nettvett.	6.trinn	Forebyggende enhet	I gang
Bedre tverrfaglig innsats	0-25 år	Barnehagesektoren koordinerer arbeid. Sektorledere ansvarlig	I gang + under utvikling og implementering

Råd og veiledning	Foresatte	Barneverntjenesten	I gang + under utvikling
Barnetalsperson	Kommunen	Samfunnsutviklingsstaben	I gang
Aktiv ung	13-18 år	Sektor for kultur	I gang
Ungdommens hus	10-20 år	Sektor for kultur	I gang
Informasjon om Nok Elverum sitt tilbud på nettsider	Alle	Service- og IKT-staben	I gang
Systemtiltak Organisasjon- og kompetanseutvikling	Ansatte i barnehage og grunnskolen	PPT	I gang
Turning in to Teens (TINT) foreldrestøtte i overgang fra barnetrinn til ungdomstrinn	Foresatte til 12 åringer	Besluttet	Planlagt

Selektive tiltak

Tiltak	Målgruppe	Ansvarlig for tiltaket	Status
ICDP (International Child Development Program)	Foreldre i introduksjonsprogram	Læringscenteret	I gang
Flexid – Kurskonsept	Unge med flerkulturell bakgrunn	Grunnskole og Læringscenteret	I gang
Flexid foreldregruppe	Foreldre til unge med flerkulturell bakgrunn	Grunnskole	I gang + under utvikling
Systemtiltak individ og gruppe Støtte til tilpasning og tilrettelegging i pedagogisk planlegging i barnehage	Ansatte i barnehage	Pedagogisk innsatsteam	I gang
Systemtiltak Organisasjon- og kompetanseutvikling	Ansatte i barnehage og grunnskolen	PPT	I gang
Bedre tverrfaglig innsats (BTI) fagmøte barnehage	Ansatte i barnehage	Barnehage, PPT, Barnevern, Forebyggende enhet	I gang
Bedre tverrfaglig innsats (BTI) fagmøte skole	Ansatte i skole	Skole, PPT, Barnevern, Forebyggende enhet	Planlagt
Visma flyt samspill	Aktørene i laget rundt barn og unge	Barnehagesjef er ansvarlig for koordinering	I gang
Foreldresamtaler familier med høyt konfliktnivå	Foreldre 1-5 år	Barnehagene	I gang
Økonomisk støtte til deltakelse i aktivitet	Barn i lavinntektsfamilier	NAV i Elverum	I gang
Lekeressurs	Unge i fare for utenforskap	Barnehagene	I gang
Redusert foreldrebetaling barnehage og SFO	Barn i lavinntektsfamilier	Barnehagene og SFO	I gang
Gratis kjernetid	Barn i lavinntektsfamilier	Barnehagene	I gang
Kvalifiseringsprogram	Foresatte	NAV i Elverum	I gang

Gjeldsrådgivning	Foresatte	NAV i Elverum	I gang
Frivillig og tvungen forvaltning	Foresatte	NAV i Elverum	I gang
Råd og veiledning	16-18 år	NAV i Elverum i samarbeid med oppfølgingstjenesten vgs	I gang
IPS (Individual placement and support)	16+	NAV i Elverum i samarbeid med behandler i psykisk helse	I gang
Samordningsmodell for lokale, forebyggende tiltak mot rus og kriminalitet (SLT)	Barn, unge, foresatte, ansatte, frivillige.	Sektor for helse, mestring og omsorg	I gang + under utvikling
Erfaringskonsulent	Barn og unge med risiko for å utvikle rusproblem	Sektor for helse, mestring og omsorg	I gang + under utvikling
Råd og veiledning	Foresatte	Barneverntjenesten	I gang + under utvikling

Indikative tiltak

Tiltak	Målgruppe	Ansvarlig for tiltaket	Status
Spesialpedagogisk hjelp i barnehage etter vedtak	1-5 år	Pedagogisk innsatsteam	I gang
Miljøterapi	0-18 år	Forebyggende enhet og barneverntjenesten	I gang + under utvikling
Spesialundervisning	6-16 år	Grunnskolene	I gang
Alternative undervisningsarenaer	13-16 år Liatunet og Oasen	Grunnskolene	I gang
Alternative undervisningsarenaer	6-13 år	Grunnskolene	Under utvikling
Ressursteam ungdomsskolen	13-16 år Støttesystem for lærere	EUS	I gang
Ansvarsgruppe	Alle aldre	Flere	I gang
Barnekoordinator	Fra før fødsel - 18 år	Vestli kompetanseenhet	I gang
Individuell plan	Alle aldre	Tjenestekontoret	I gang
Selvmondsforebyggende kurs	Ansatte i kommunale tjenester	Psykisk helse	I gang
Kommunepsykolog – observasjon, samtale og veiledning	Barn, unge foresatte, ansatte i tjenester	Forebyggende enhet i samarbeid med andre tjenester	I gang
Bistand til livsopphold	Foresatte	NAV i Elverum	I gang
Veiledning	Foreldre til barn med autisme	Habiliteringstjenesten	I gang
Avlastning	Foresatte	Vestly avlastning	I gang
Støttekontakt	Barn og ungdom	Barneverntjenesten	I gang

Startlån	Foresatte i lavinntektsfamilier	Boligsosialt team	I gang
BPA (brukerstyrt personlig assistent)	Basert på kriterier	Tjenestekontoret	I gang
Psykososialt kriseteam	Barn og foresatte i akutt krise	Sektor for helse, mestring og omsorg	I gang
Oppfølging etter behov avdekket i program for skolehelsetjenesten	Barn og foresatte	Forebyggende enhet	I gang
SLT	Barn, unge, foresatte, ansatte, frivillige.	Sektor for helse, mestring og omsorg	I gang + under utvikling
Erfaringskonsulent	Barn og unge med rusproblem	Sektor for helse, mestring og omsorg	I gang + under utvikling
Råd og veiledning	Foreldre	Barneverntjenesten	I gang + under utvikling
Multi systemisk terapi (MST)	Familier til barn fra 11 år	Barneverntjenesten (kjøp fra eksterne) Planlagt å sertifisere interne	I gang Planlagt
Besøkshjem	Barn og ungdom	Barneverntjenesten	I gang
Tilsynsfører i hjemmet	Foreldre	Barneverntjenesten	I gang
Uro-samtale	Foreldre	Sektor for barnehage	Planlagt implementert
Terapeutisk konflikthåndtering (TKH)	Barn og unge	Sektor for skole	I gang
Veiledning til tjenester om atferdsvansker	Ansatte i barnehage og skole	PPT	I gang
TIBIR (tidlig innsats for barn i risiko)/PMTO (behandlingsmetode)	Foreldre	Besluttet	Planlagt